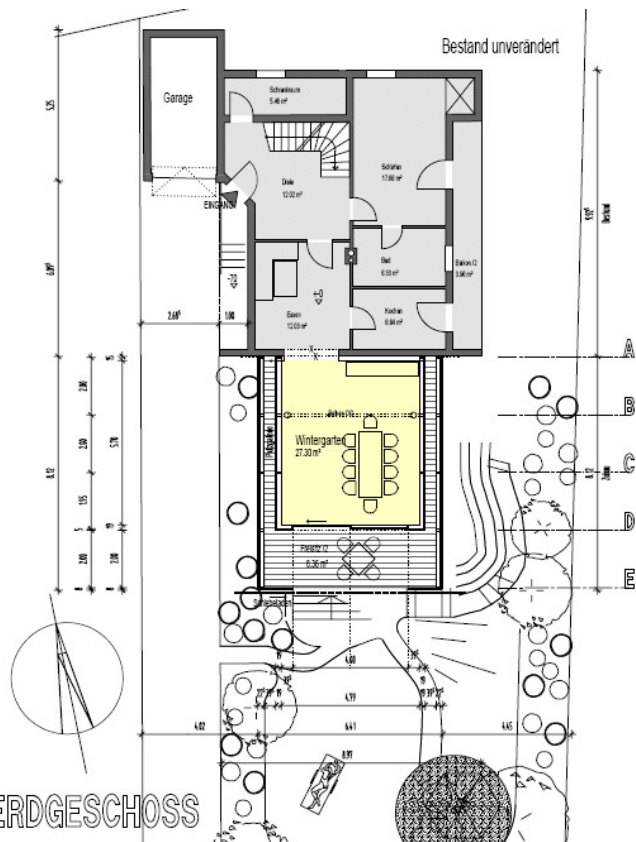
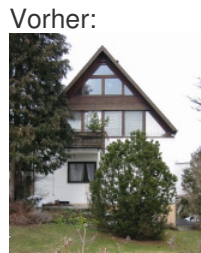


Wintergarten

Erweiterung eines bestehenden Einfamilienhauses

Bauherr: **Familie Daltrozzo**
2008



Wintergarten:
Glashaus als
„Haus im Haus“:

Brettschichtholz
Pfosten-Riegel-
Verglasung.
Integrierter
Dachbalkon und
Freisitz.

Sichtschutz
Sekundärfassade
vor Glashaus und
Freisitz:
Holzlamellen-
Schiebeläden.

Unterkellerung im
Hanggelände in
Massivbauweise.

Nachher:

